



CAISSON_TW90/820

Spécial industriel à usage intensif garanti par la technologie Brushless numérique.

Moteur irréversible 800 kg TW90/820 avec fin de course magnétique monté en caisson acier laqué RAL 7035 (gris clair). Pignon module 4 hauteur 110 mm.



DIMENSIONS:

H: 670 mm

L: 450 mm

P: 200 mm

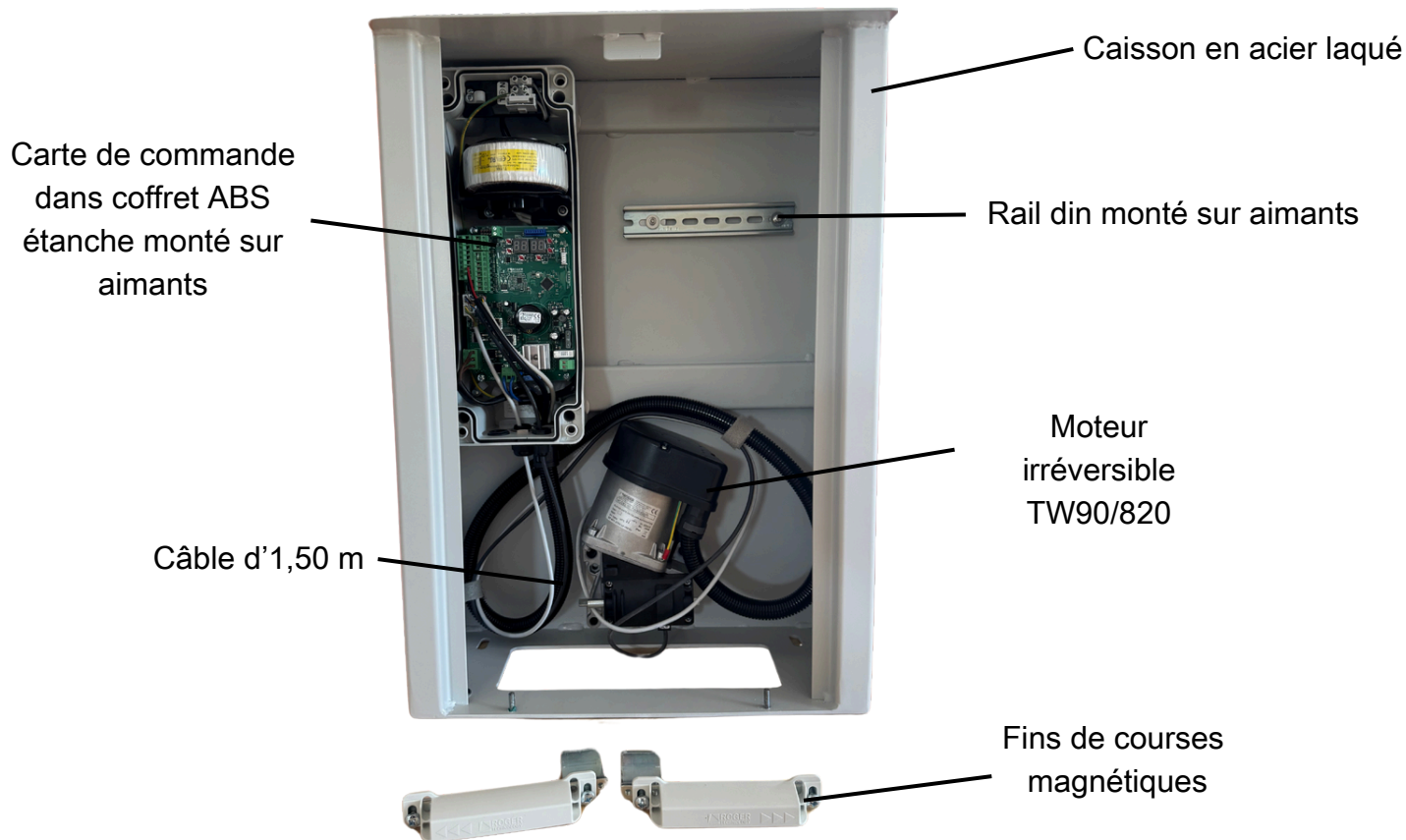
VITESSE DE
MANOEUVRE :
18m/min



Armoire de commande sur aimants (1,50 m de câble permettant de poser l'armoire sur le caisson et travailler debout) positionnable n'importe où dans le caisson pour une adaptation maximum aux contraintes chantier (ex: arrivée gaine).

Rail din sur aimants positionnable selon volonté.

Deux supports soudés double fond pour fixation vissée si souhaité.



Capot soudé non recouvrant, évite les coulées de rouille.

Supports soudés double fond pour fixation vissée si souhaité



Options possibles sur demande:

- RAL spécifique
- Caisson en inox A4 marin laqué
- Caisson sur mesure